

## 彰化縣政府 函

地址：50001彰化市中山路2段416號  
辦公地址：彰化市中山路二段416號  
承辦人：張靜宜  
電話：7531873  
傳真：7283264  
電子信箱：ac373100@email.chcg.gov.tw

受文者：彰化縣埤頭鄉埤頭國民小學

發文日期：中華民國111年6月17日  
發文字號：府教學字第1110226367號  
速別：普通件  
密等及解密條件或保密期限：  
附件：實施計畫1份(電子檔1個)(0226367A00\_ATTCH1.docx)

主旨：檢送本縣111學年度學習扶助教師增能研習實施計畫(國小國語及數學)1份，請貴校派員參加並惠予研習人員公(差)假出席，請查照。

說明：

- 一、依據本縣「111學年度學習扶助教師增能研習實施計畫(國小國語及數學)」辦理。
- 二、為提供學習扶助教師回流進修之機會，結合學習扶助各項系統及資源之運用，並提供各種教學策略，解決教學現場遭遇之困境，以落實學習扶助機制，特辦理旨揭研習。
- 三、旨案研習於大成國小辦理，辦理場次及日期如下，請貴校派員參加任一場次。國語文場次為111年7月13日至111年7月15日共三天，數學場次為111年7月19日至111年7月20日共二天。
- 四、請數學場次參加人員自行攜帶筆記型電腦，確認科技化評量系統帳號能登入系統，並自備剪刀及美工刀。
- 五、請參加人員於111年6月21日起，逕至全國教師在職進修資

教務處 收文:111/06/20



1110001851

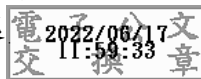
有附件

訊網報名（國語場次課程代碼：3464756，數學場次課程代碼：3464751），本府同意覈實依場次核發研習時數，國語文場次18小時、數學場次12小時。

六、本案數學場次講師為永靖國小蘇月妙校長，請所屬學校惠予講師公假出席。

正本：本縣各國民小學、信義國中小(國小部)、原斗國民中小學(國小部)、鹿江國際中小學(國小部)、民權華德福實驗國民中小學(國小部)

副本：本縣教師研習中心(含附件)、彰德國中學習扶助資源中心(含附件)、滴雅國小學習扶助資源中心(含附件)、本府教育處



本案依分層負責規定授權主管處長決行

裝

訂

線